

SPOTKANIE INFORMACYJNE

Opracowanie dokumentacji projektowej etapu STEŚ z elementami Koncepcji Programowej i Programem Funkcjonalno-Użytkowym wraz z uzyskaniem decyzji o środowiskowych uwarunkowaniach dla zadania pn.:

**Budowa / rozbudowa autostrady A4 Legnica Południe (z węzłem)
- Wrocław Wschód (bez węzła) / węzeł Stary Śleszów (z węzłem)
i budowa drogi ekspresowej S5 Sobótka - Bolków**

Żórawina, 16-02-2022 r.

Zamawiający:



Wykonawca:

Multiconsult
POLSKA



CELE SPOTKANIA INFORMACYJNEGO

Spotkanie informacyjne ma na celu poinformowanie mieszkańców gmin, przez których teren prowadzone są warianty tras rozpatrywane w ramach opracowywanego Studium Techniczno-Ekonomiczno- Środowiskowego o planowanym zamierzeniu inwestycyjnym i na tym etapie **nie jest formą konsultacji społecznych.**

Studium Techniczno-Ekonomiczno- Środowiskowe jest opracowaniem projektowym o charakterze ogólny. Prezentowane materiały przedstawiają propozycje rozwiązań i przebiegu wariantów tras i na tym etapie nie zawiera jeszcze rozwiązań szczegółowych. Po uzyskaniu od uczestników spotkań opinii w formie ankiet oraz dokonaniu bardziej szczegółowych analiz, przebieg i warianty dróg mogą być korygowane, a rozwiązania będą uszczegółowione.

AGENDA

1. Lokalizacja inwestycji
2. Zakres i cel opracowania
3. Podstawowe parametry drogi – autostrada A4
4. Autostrada A4
5. Węzły drogowe planowane w ramach budowy autostrady A4
6. Film z przelotu w osi projektowanej trasy autostrady A4
7. Dostępność i powiązanie z drogami publicznymi
8. Terminy
9. Ankieta
10. Dyskusja



1. LOKALIZACJA INWESTYCJI

Planowane przedsięwzięcie zlokalizowane jest w:

- województwie dolnośląskim,
- powiecie: m. Legnica, legnickim, średzkim, m. Wrocław, wrocławskim, świdnickim, jaworskim.

Gminy:

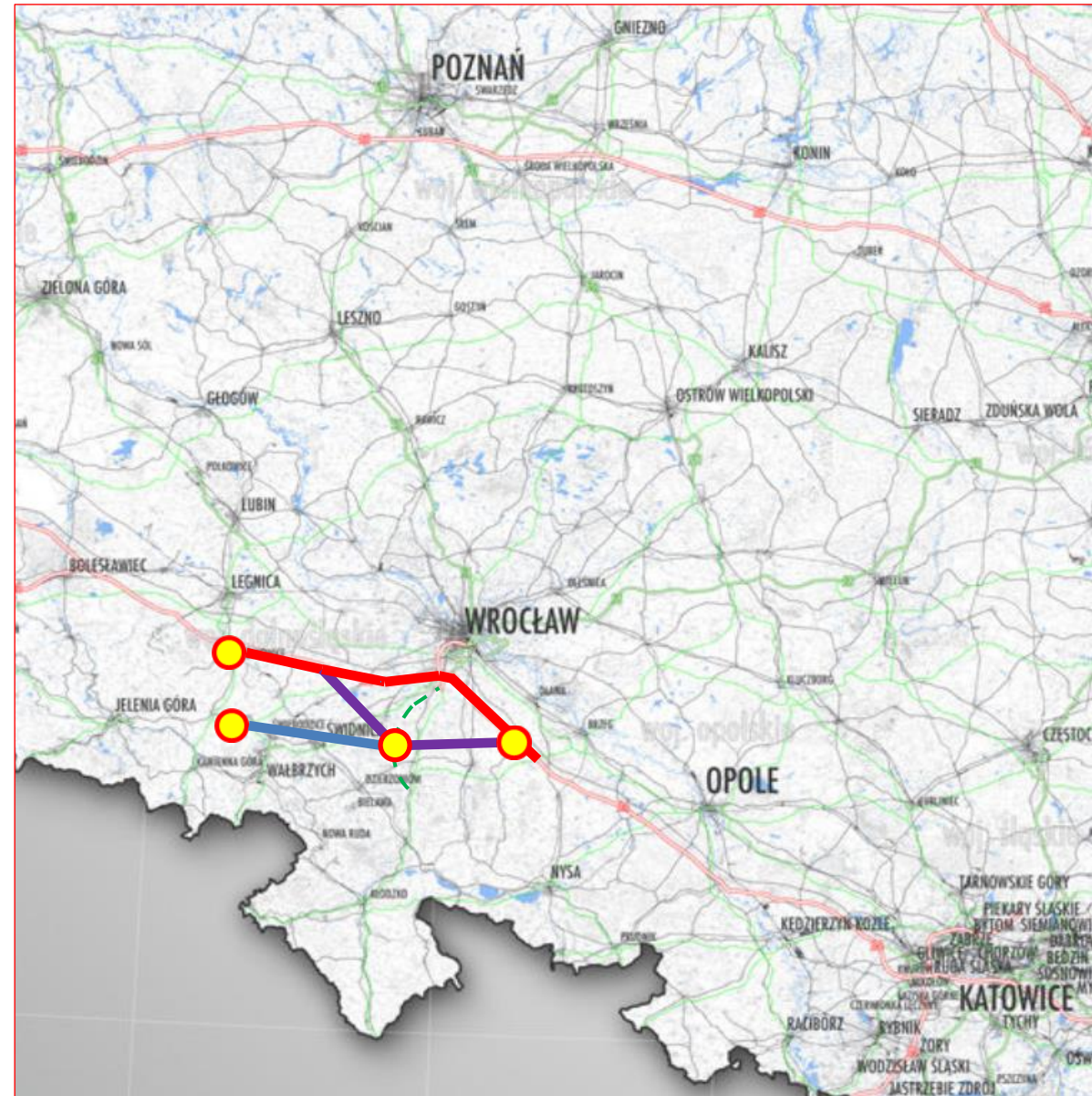
Dla autostrady A4:

Krotoszyce
miasto Legnica
Legnickie Pole
Wądroże Wielkie
Udanin
Kostomłoty
Kąty Wrocławskie
miasto Wrocław
Żarów
Mietków
Sobótka
Kobierzyce
Żórawina

Gminy

Dla drogi ekspresowej S5:

Kąty Wrocławskie
Mietków
Sobótka
Jordanów Śl.
Marcinowice
Świdnica
Jaworzyna Śląska
Świebodzice
Strzegom
Dobromierz
Bolków



2. ZAKRES I CEL OPRACOWANIA A4

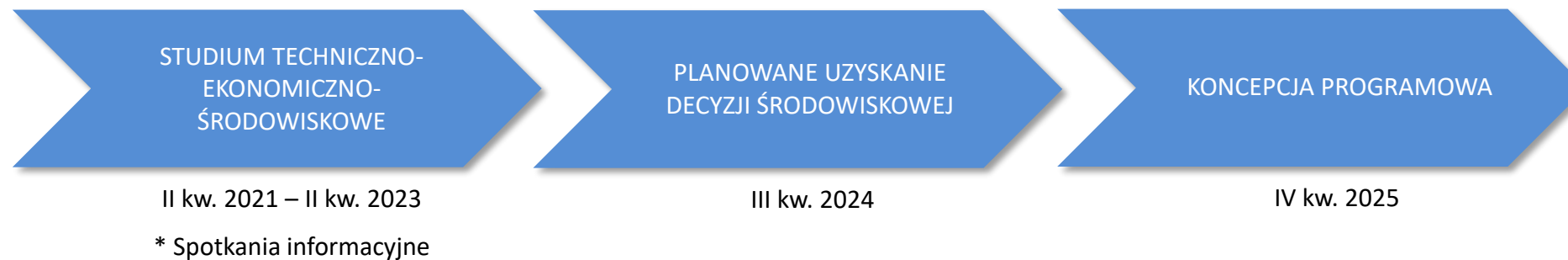
- wykonanie Studium Techniczno-Ekologiczno-Środowiskowego z elementami Koncepcji Programowej – STEŚ+R
- wykonanie materiałów do uzyskania decyzji o środowiskowych uwarunkowaniach zgody na realizację przedsięwzięcia
- wykonanie Programu Funkcjonalno–Użytkowego na realizację zadania w systemie „Projektuj i buduj” (P&B)
- udzielenie odpowiedzi na pytania zadawane w trakcie postępowania przetargowego o udzielenie zamówienia na realizację zadania w systemie „Projektuj i buduj”



2. ZAKRES I CEL OPRACOWANIA A4

ETAPY DOKUMENTACJI

W ramach aktualnego zamówienia przez Wykonawcę dokumentacji opracowane będą:



W kolejnym etapie w ramach odrębnych działań Zamawiającego:



2. ZAKRES I CEL OPRACOWANIA A4

ISTNIEJĄCA AUTOSTRADA A4

Autostrada A4 ma swój początek na granicy państwa.

Na terenie województwa dolnośląskiego przebiega przez miasta Bolesławiec, Legnica, Wrocław i dalej w kierunku województwa opolskiego



2. ZAKRES I CEL OPRACOWANIA A4

Wykonanie Studium Techniczno-Ekonomiczno-Środowiskowego które obejmuje:

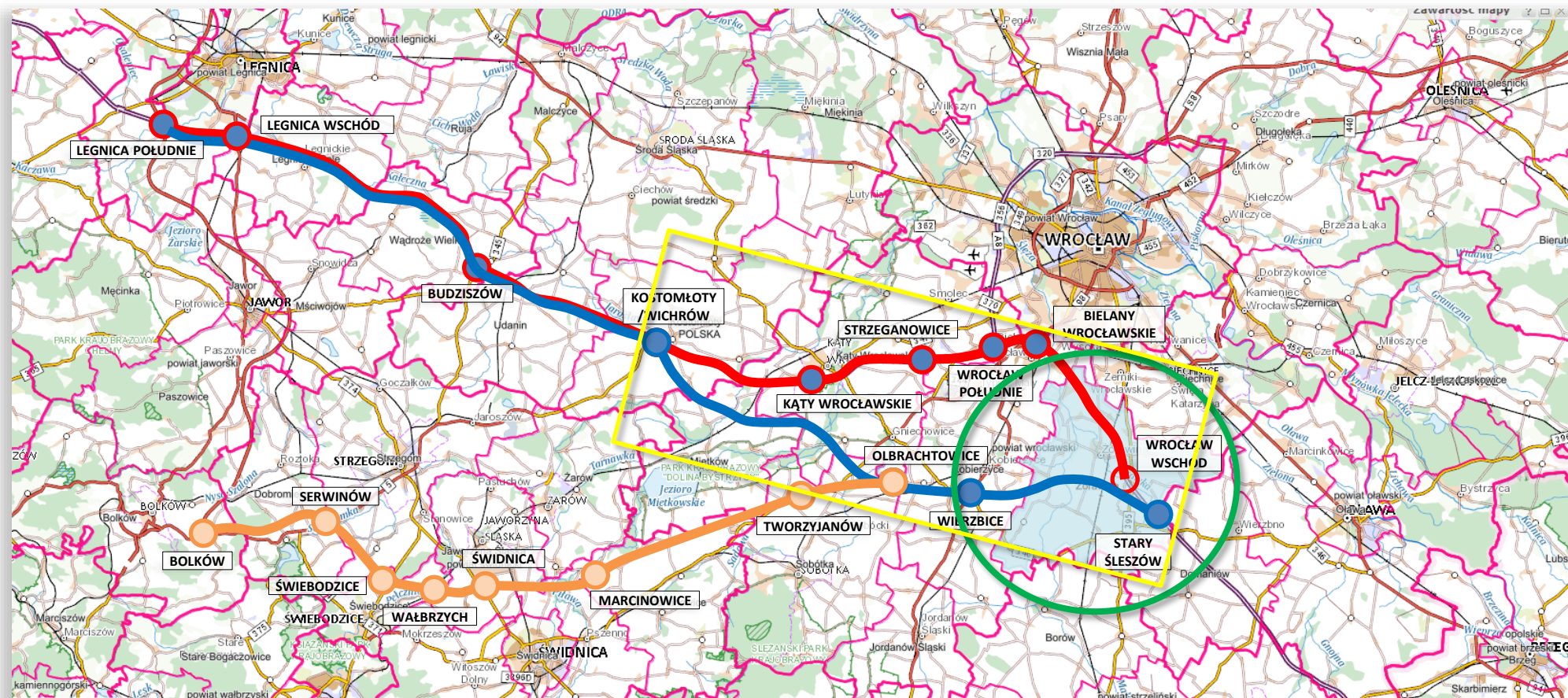
- Budowa/rozbudowa autostrady A4 do przekroju 2x3 (2 jezdnie po 3 pasy ruchu wraz z pasami awaryjnymi)
- Budowa drogi ekspresowej S5 do przekroju 2x2 (2 jezdnie po 2 pasy ruchu wraz z pasami awaryjnymi)
- Budowa/rozbudowa węzłów drogowych
- Budowę nowych obiektów inżynierskich
- Rozbudowę/Przebudowę istniejących dróg publicznych kolidujących z inwestycją
- Utrzymanie dostępu do nieruchomości sąsiadujących z inwestycją

W ramach Studium prowadzone są prace:

- Wykonanie Inwentaryzacji Przyrodniczej
- Wykonanie Studium Geologiczno-Inżynierskiego
- Wykonanie pomiarów, analizy i prognozy ruchu
- Wykonanie analizy akustycznej z wyznaczeniem miejsc budowy ekranów akustycznych
- Uzyskanie Decyzji o Środowiskowych Uwarunkowaniach

2. ZAKRES I CEL OPRACOWANIA A4

Istniejący i planowany przebieg A4 i S5



Prezentowane rozwiązania stanowią kontynuację poprzedniego etapu dokumentacji - opracowanego Studium Korytarzowego z 2020r.

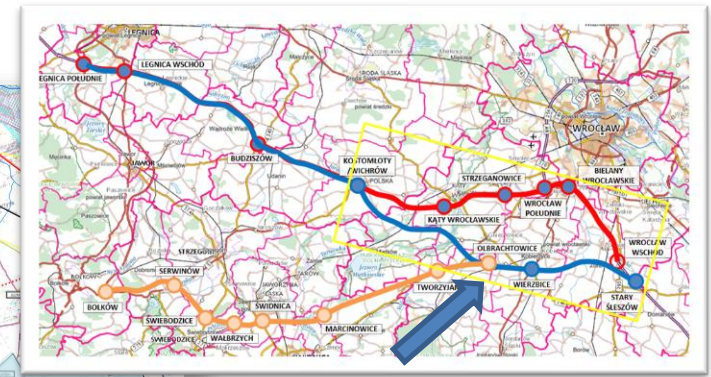
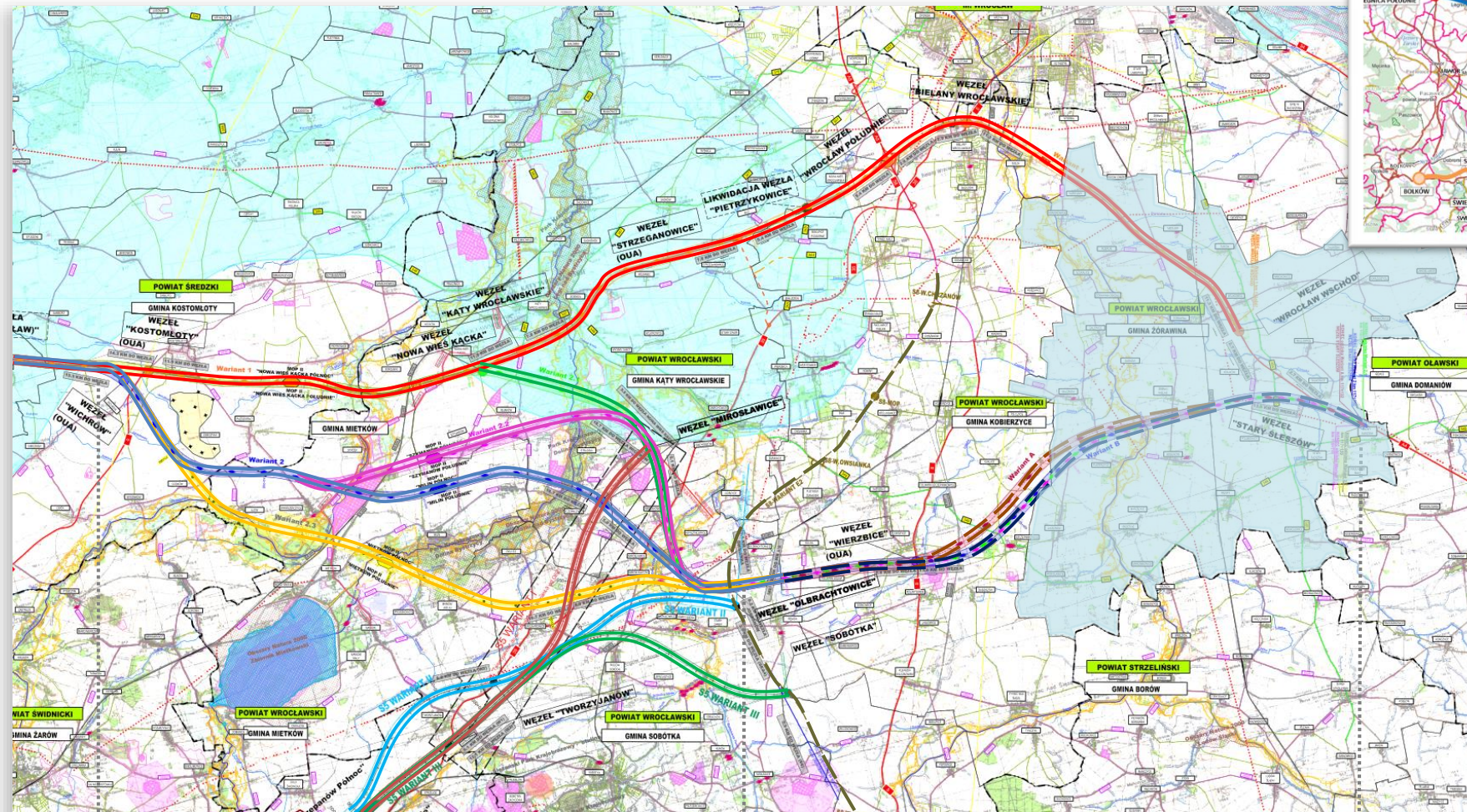
-  AUTOSTRADA A4 – **WARIANT 1**
-  AUTOSTRADA A4 – **WARIANT 2**
-  DROGA EKSPRESOWA S5



Cały zakres budowy / rozbudowy autostrady A4 obejmuje odcinek około 80 km.







Cały zakres budowy drogi ekspresowej S5 obejmuje odcinek około 50 km – odrębne spotkania

2. ZAKRES I CEL OPRACOWANIA A4

Istniejący i planowany przebieg A4 i S5



-  **A4 WARIANT 1**
-  **PROJEKTOWANA S8**
Odrębne zadanie projektowe

-  **A4 WARIANT 2**
-  **A4 WARIANT 2.1**
-  **A4 WARIANT 2.2**
-  **A4 WARIANT 2.3**
-  **A4 WARIANT 2 WARIANT A**
-  **A4 WARIANT 2 WARIANT B**

3. PODSTAWOWE PARAMETRY DROGI – AUTOSTRADA A4

STAN PROJEKTOWANY

Autostrada A4:

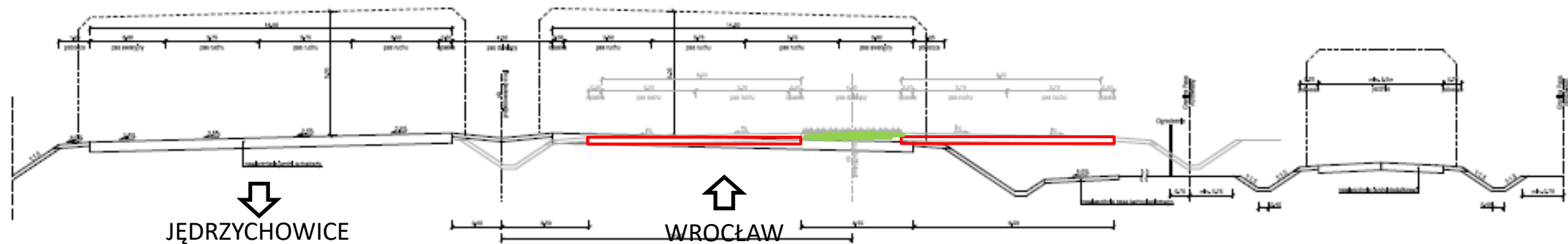
- Klasa drogi: A
- Prędkość projektowa: 120 km/h
- Przekrój drogi planowany: 2x3
- Szerokość pasów ruchu: 2x3,75 m + 1x3,5 m
- Szerokość pasa awaryjnego: 3,0 m
- Szerokość środkowego pasa dzielącego: 5,0 m wraz z opaskami
- Szerokość poboczy gruntowych: min. 1,25 m
- Skrajnia pionowa: 5,0 m
- Nośność nawierzchni: 115 kN/oś
- Kategoria ruchu: KR 7



3. PODSTAWOWE PARAMETRY DROGI – AUTOSTRADA A4

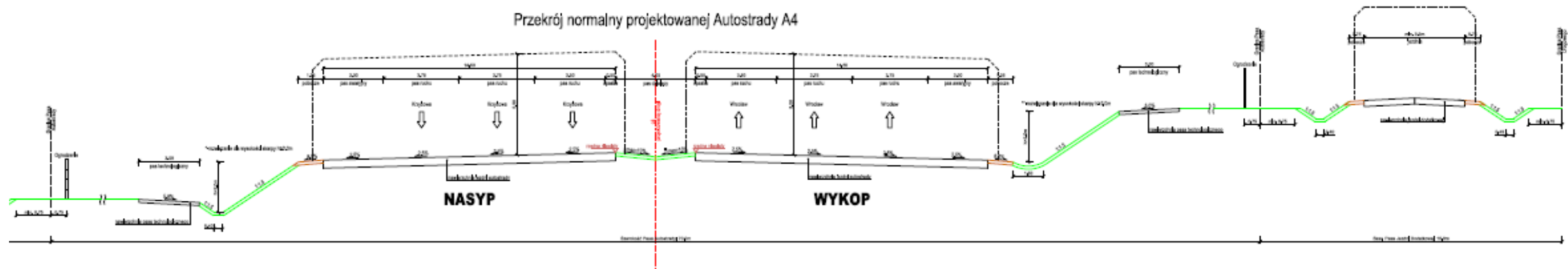
PRZEKRÓJ POPRZECZNY A4

Przekrój normalny projektowanej Autostrady względem istniejącej Autostrady A4 - Wariant I



Istniejący przekrój autostrady A4 – 2x2 (2 jezdnie po 2 pasy ruchu)

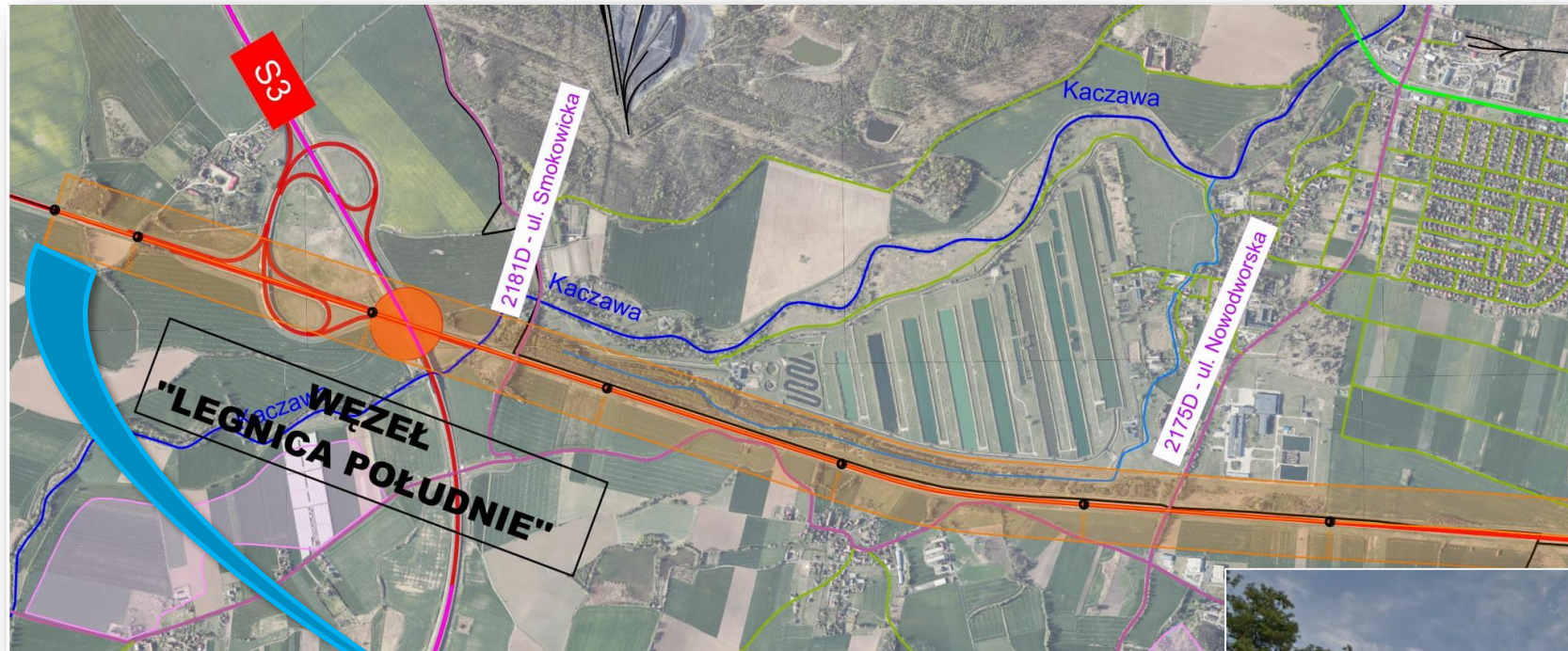
Przekrój normalny projektowanej Autostrady A4



Docelowy przekrój autostrady A4 – 2x3 (2 jezdnie po 3 pasy ruchu wraz z pasem awaryjnym)

4. AUTOSTRADA A4

POCZĄTEK OPRACOWANIA

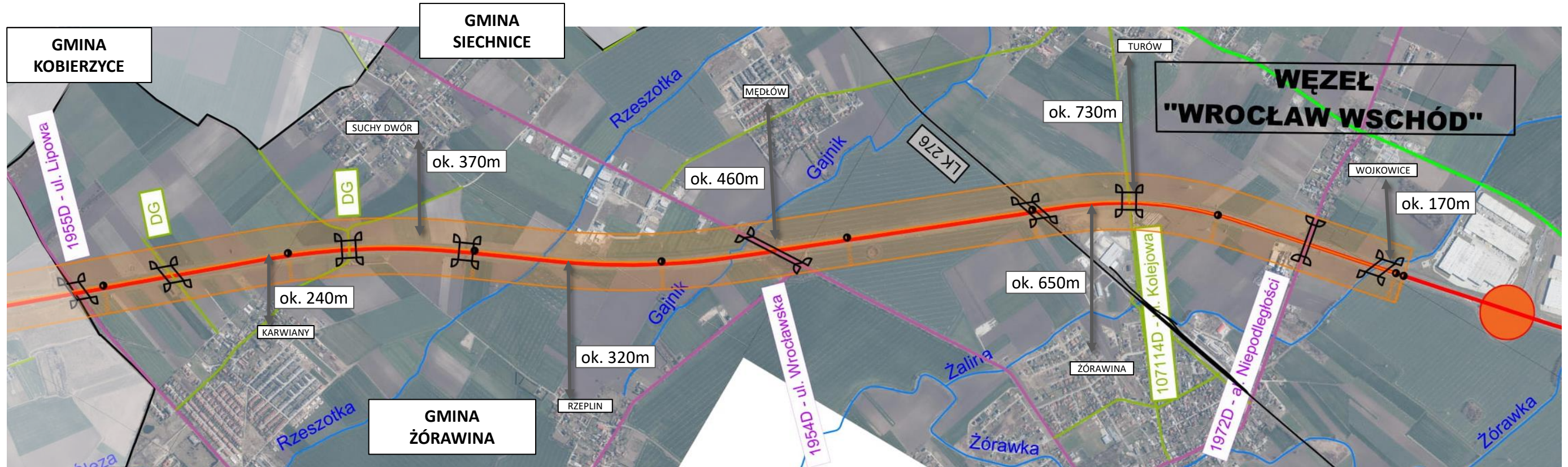


Początek zakresu opracowania
na terenie gminy Krotoszyce:
km około 85+647



4. AUTOSTRADA A4

— Istniejący przebieg A4 – **Wariant 1** gmina Żórawina

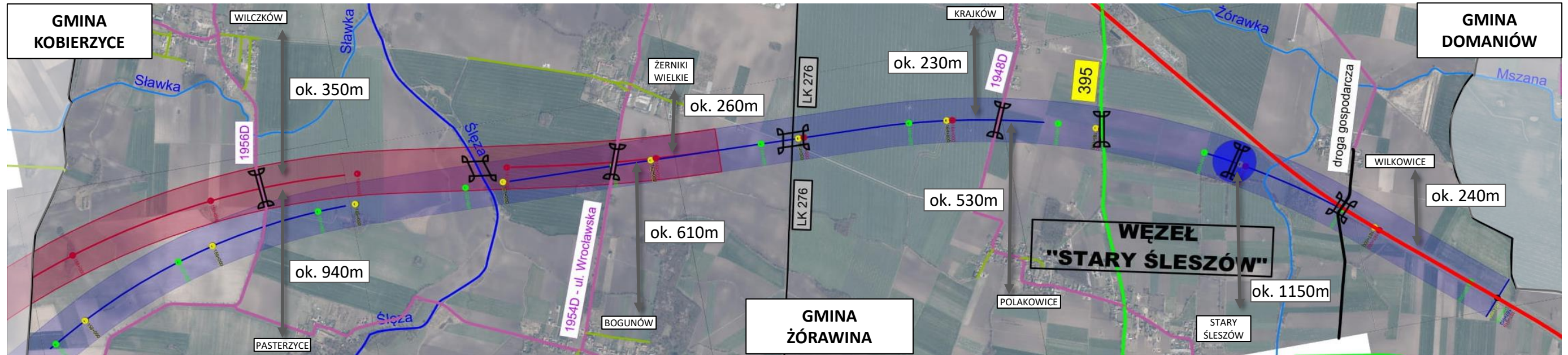


Zakres przebudowy na terenie gminy Żórawina: **około – 7,20 km (od km 156+838 do km 164+044)**

Cały zakres budowy / rozbudowy autostrady A4 obejmuje odcinek około 80 km.

4. AUTOSTRADA A4

— Projektowany przebieg A4 – **Wariant A** gmina Żórawina

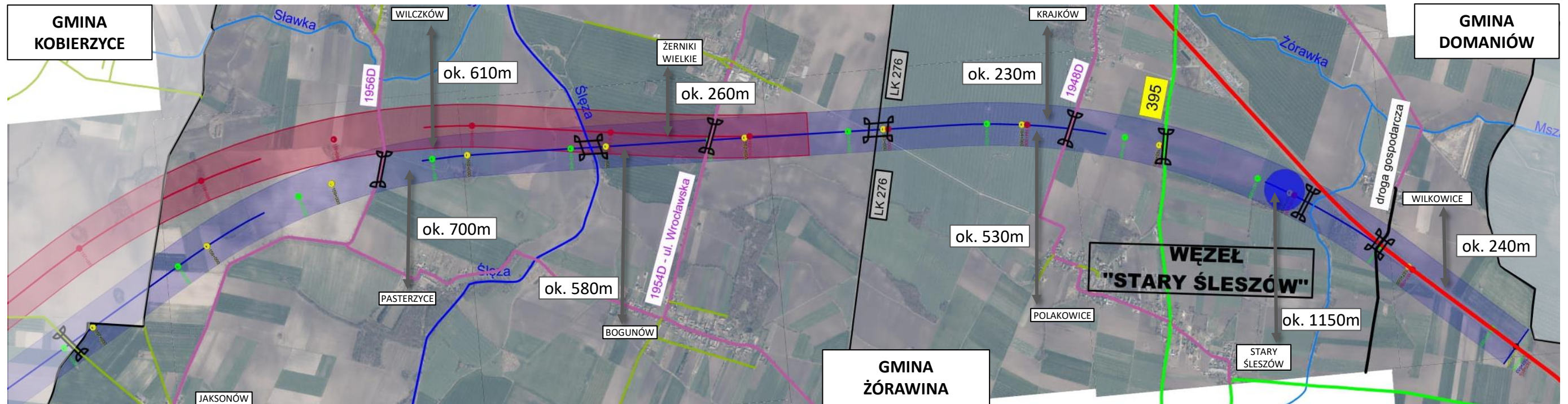


Zakres przebudowy na terenie gminy Żórawina: około – 10,23 km (od km 157+687 do km 167+919)

Cały zakres budowy / rozbudowy autostrady A4 obejmuje odcinek około 80 km.

4. AUTOSTRADA A4

— Projektowany przebieg A4 – **Wariant B** gmina Żórawina

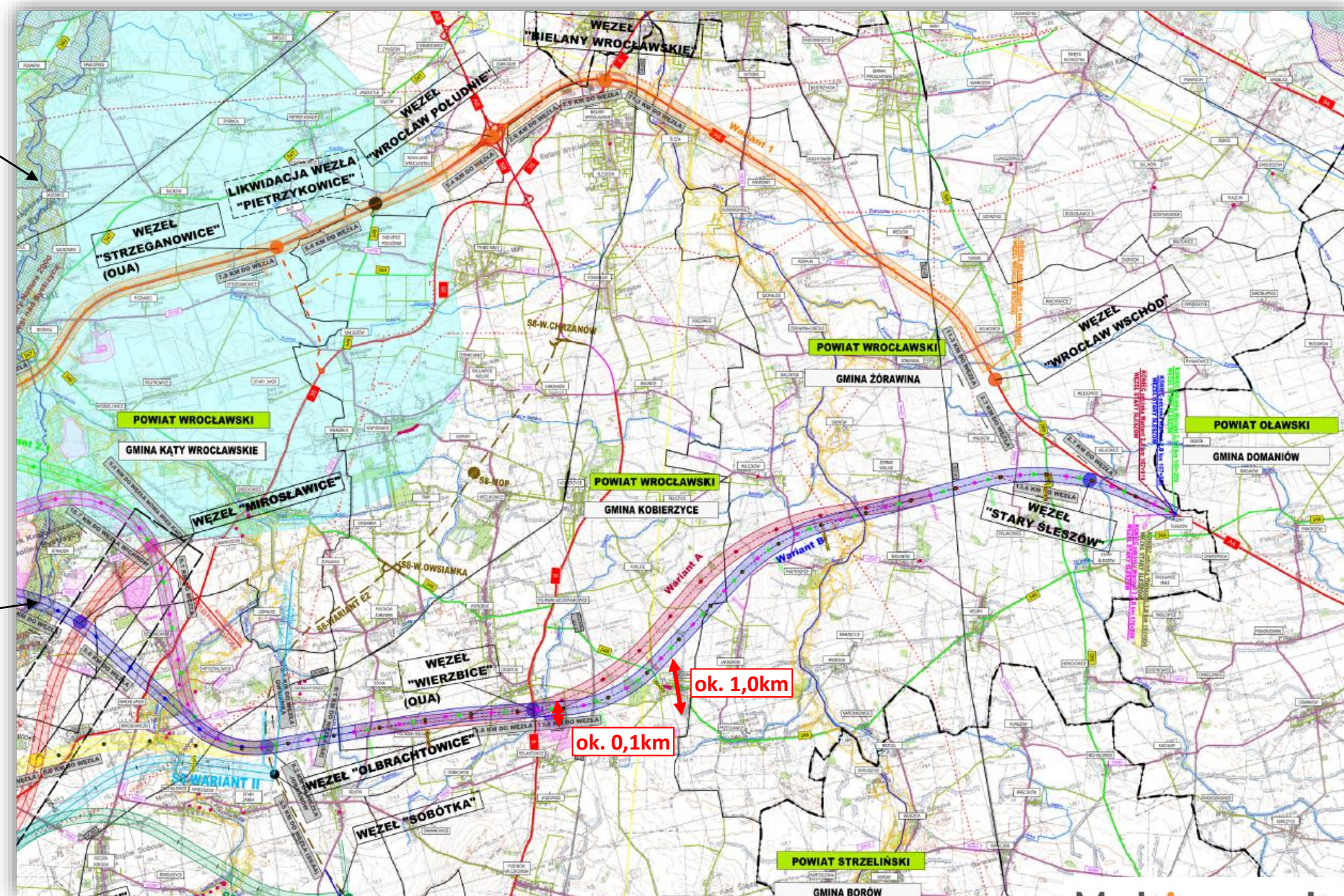


Zakres przebudowy na terenie gminy Żórawina: **około – 10,47 km (od km 157+484 do km 167+953)**

Cały zakres budowy / rozbudowy autostrady A4 obejmuje odcinek około 80 km.

4. AUTOSTRADA A4

UWARUNKOWANIA ŚRODOWISKOWE

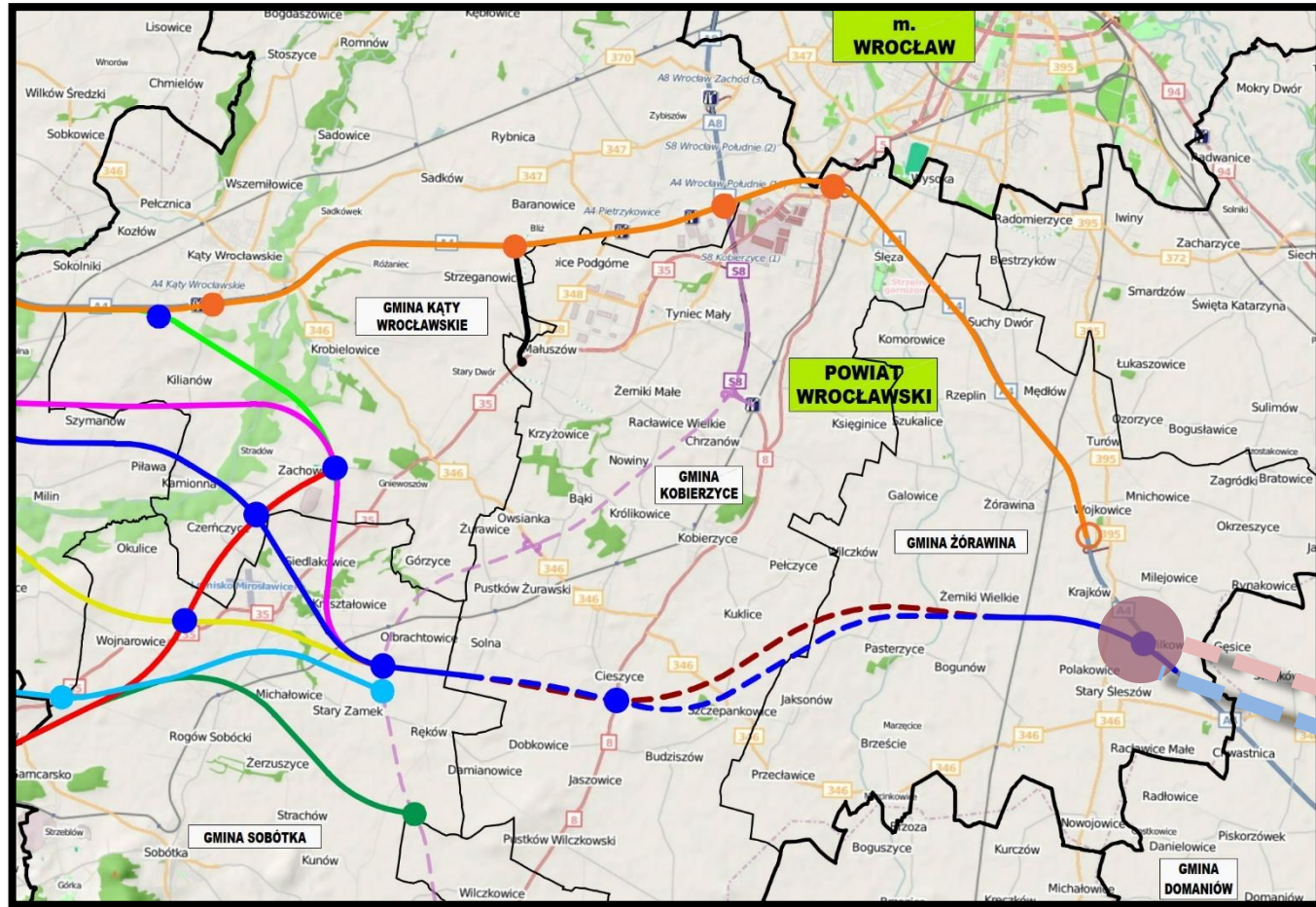


Obszar Natura 2000
Łęgi nad Bystrzycą

Obszar Natura 2000
Przeplatki nad Bystrzycą

ok. 1,0km
ok. 0,1km

5. Węzły drogowe planowane w ramach budowy autostrady A4



- Autostrada A4 wariant 1
- Autostrada A4 wariant 2
- Autostrada A4 wariant 2.1
- Autostrada A4 wariant 2.2
- Autostrada A4 wariant 2.3
- Autostrada A4 wariant A
- Autostrada A4 wariant B
- Połączenie Autostrady A4 z DK35
- ● ● ● ● Projektowane węzły drogowe
- Droga ekspresowa S5 wariant I
- Droga ekspresowa S5 wariant II
- Droga ekspresowa S5 wariant III
- Projektowana droga ekspresowa S8

W ramach zadania w obrębie gminy Zórawina planuje się budowy węzłów:

- Budowa Węzła Stary Śleszów (WA)
- Budowa Węzła Stary Śleszów (WB)

● Planowana budowa węzła WA

● Planowana budowa węzła WB

6. Film z przelotu w osi projektowanej trasy autostrady A4

gmina Żórawina – **Wariant 1**



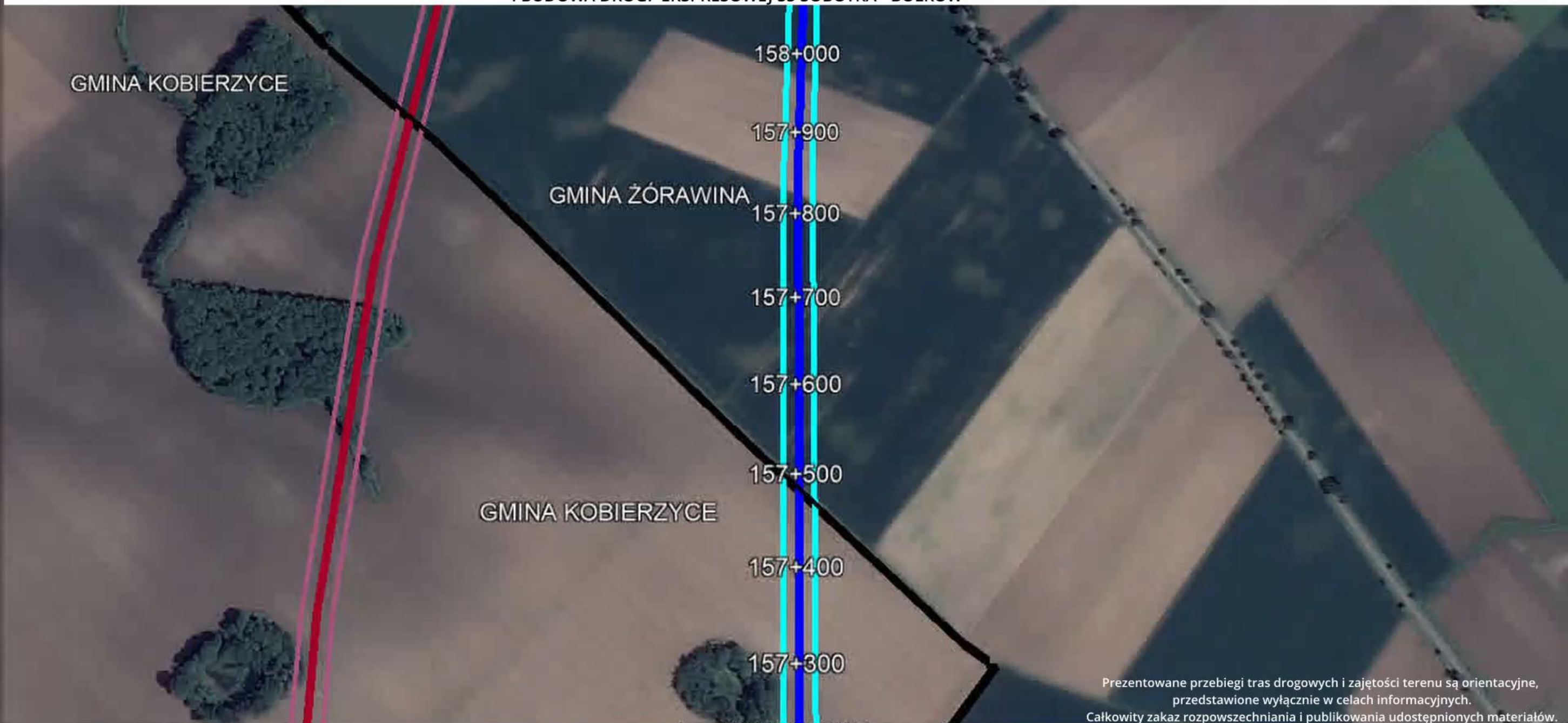


Prezentowane przebiegi tras drogowych i zajętości terenu są orientacyjne,
przedstawione wyłącznie w celach informacyjnych.
Całkowity zakaz rozpowszechniania i publikowania udostępnionych materiałów.

6. Film z przelotu w osi projektowanej trasy autostrady A4

gmina Żórawina – **Wariant 2 A** oraz **B**





Prezentowane przebiegi tras drogowych i zajętości terenu są orientacyjne, przedstawione wyłącznie w celach informacyjnych. Całkowity zakaz rozpowszechniania i publikowania udostępnionych materiałów.

7. Dostępność i powiązanie z drogami publicznymi

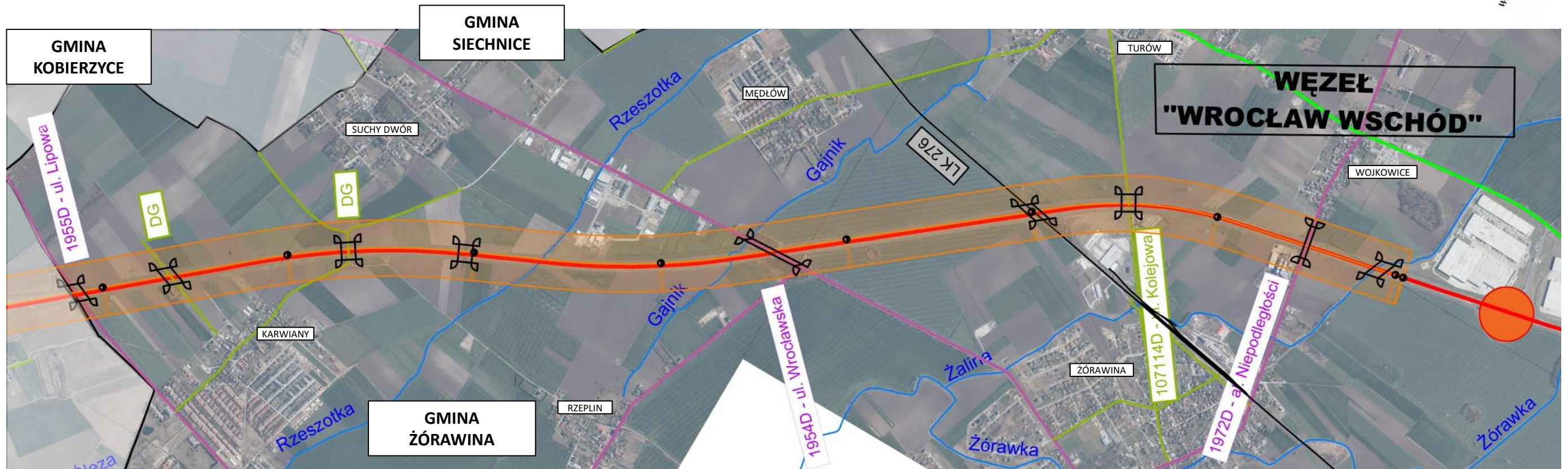
Skrzyżowania dróg z autostradą A4 w gminie Żórawina – **Wariant 1:**

Sześć dróg poprzecznych:

- ul. Lipowa (DP1955D),
- ul. Kolejowa (DG107114D)
- DG – droga gminna,
- al. Niepodległości (DP1972D).
- DG – droga gminna,
- ul. Wrocławska (DP1954D)

Linia kolejowa:

- LK 276.



Dostępność i powiązanie z drogami publicznymi na terenie gminy Żórawina w części zostanie zmienione.

7. Dostępność i powiązanie z drogami publicznymi

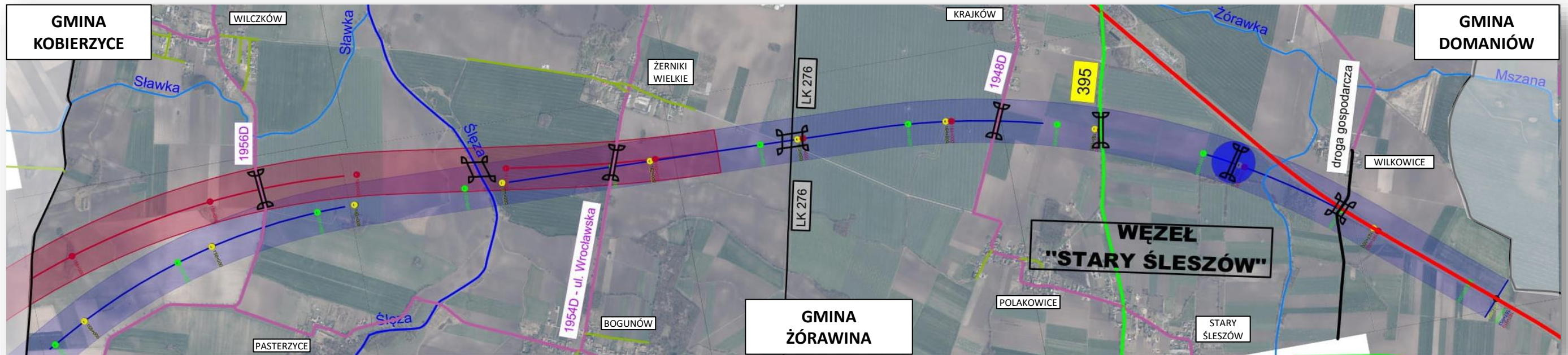
Skrzyżowania dróg z autostradą A4 w gminie Żórawina – **Wariant A:**

Sześć dróg poprzecznych:

- DP1956D,
- ul. Wrocławska (DP1954D),
- droga gruntowa,
- DP1948D,
- DW395,
- droga gospodarcza.

Linia kolejowa:

- LK 276.



Dostępność i powiązanie z drogami publicznymi na terenie gminy Żórawina w części zostanie zmienione.

7. Dostępność i powiązanie z drogami publicznymi

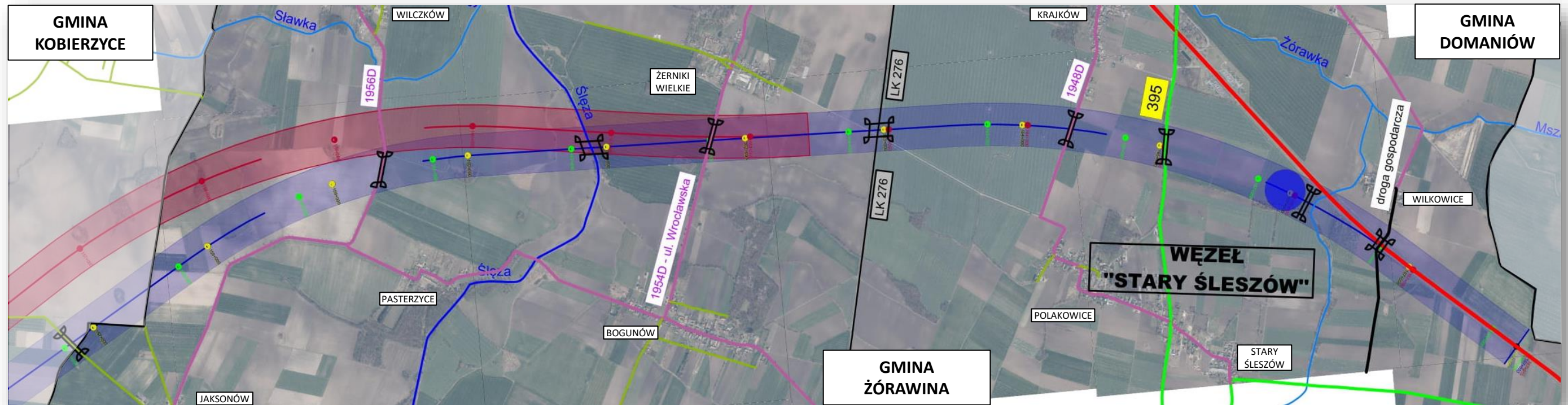
Skrzyżowania dróg z autostradą A4 w gminie Żórawina – **Wariant B**:

Sześć dróg poprzecznych:

- DP1956D,
- ul. Wrocławska (DP1954D)
- droga gruntowa,
- DP1948D,
- DW395,
- droga gospodarcza.

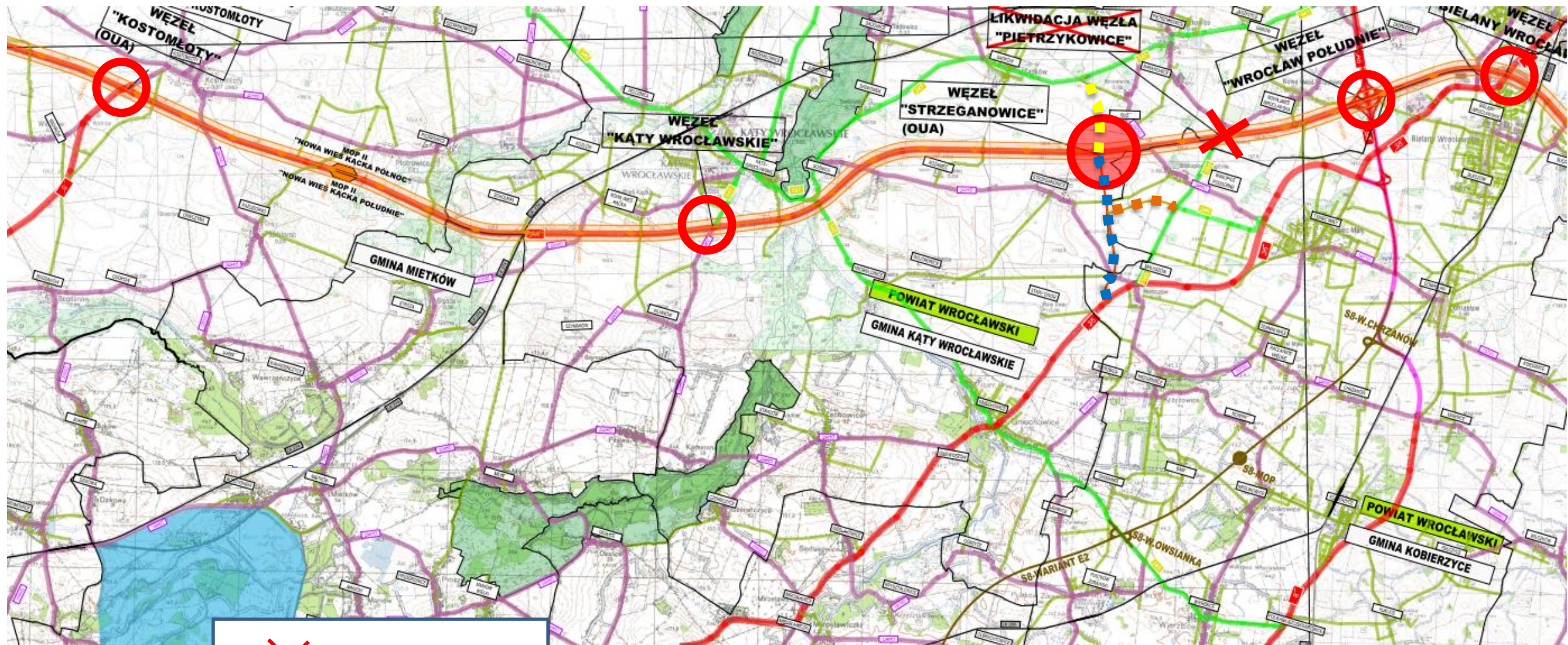
Linia kolejowa:




- LK 276.






Dostępność i powiązanie z drogami publicznymi na terenie gminy Żórawina w części zostanie zmienione.

7. Dostępność i powiązanie z drogami publicznymi

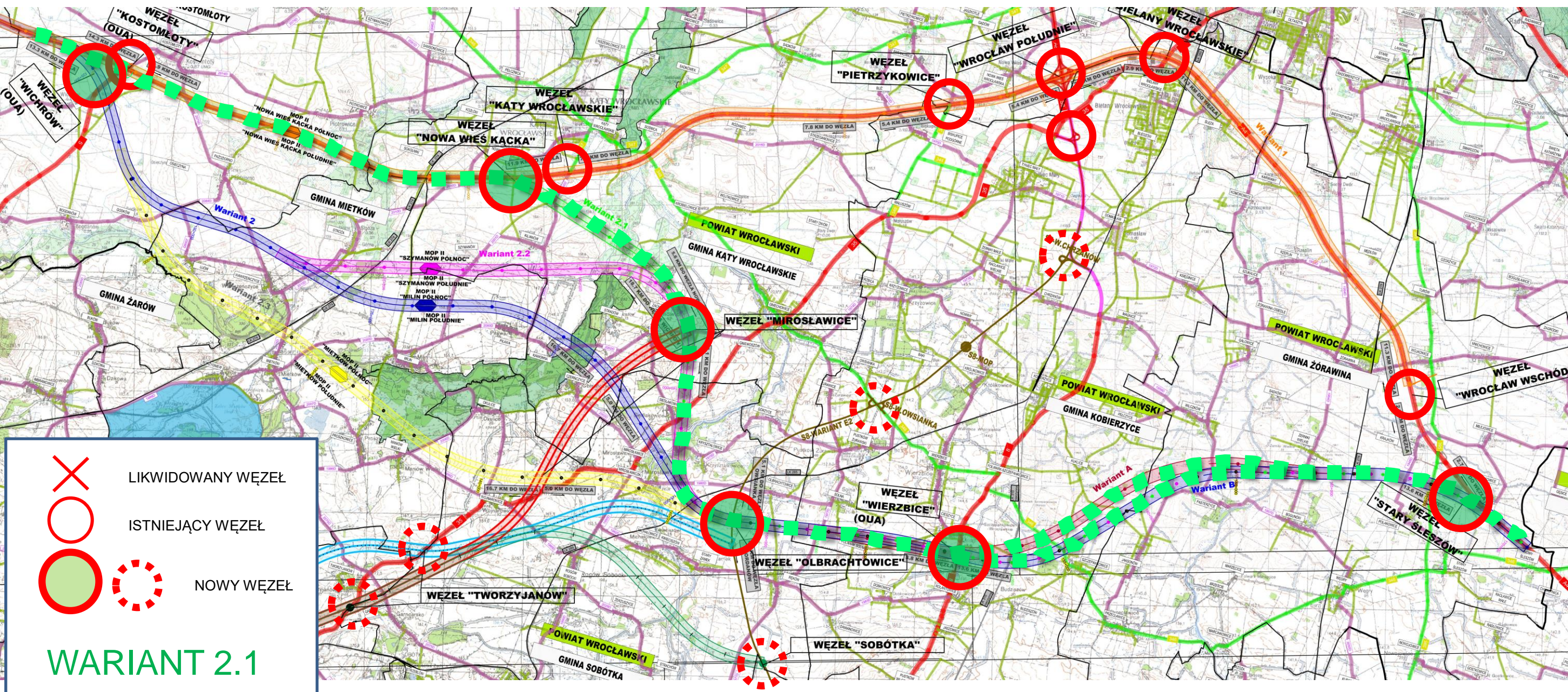


 LIKWIDOWANY WĘZŁ
 ISTNIEJĄCY WĘZŁ
 NOWY WĘZŁ

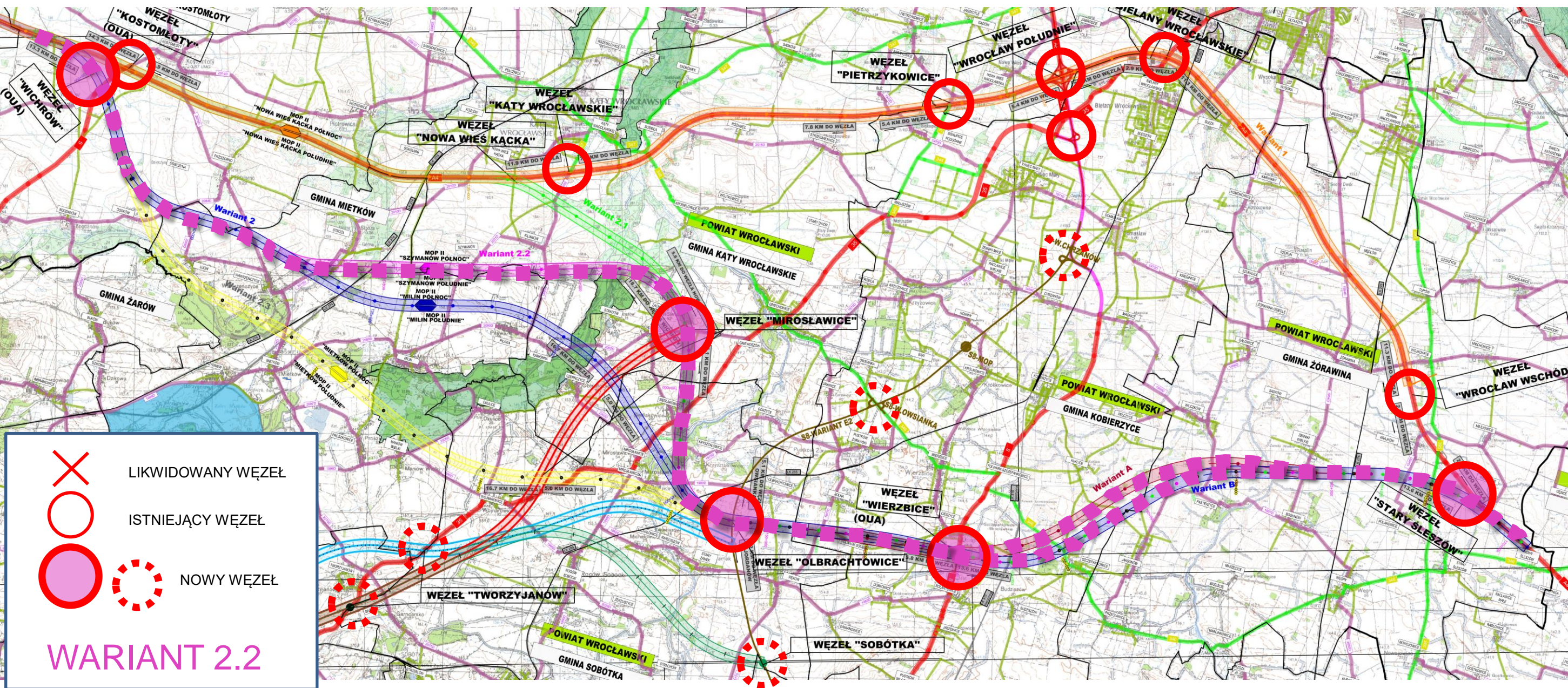
WARIANT 1

-  NOWY PRZEBIEG DW do DK35 - w ramach odrębnych ustaleń
-  PLANOWANY NOWY PRZEBIEG DW do DW 348 – w ramach działań DSDiK
-  PLANOWANY NOWY PRZEBIEG DW do DW 347 – w ramach działań DSDiK

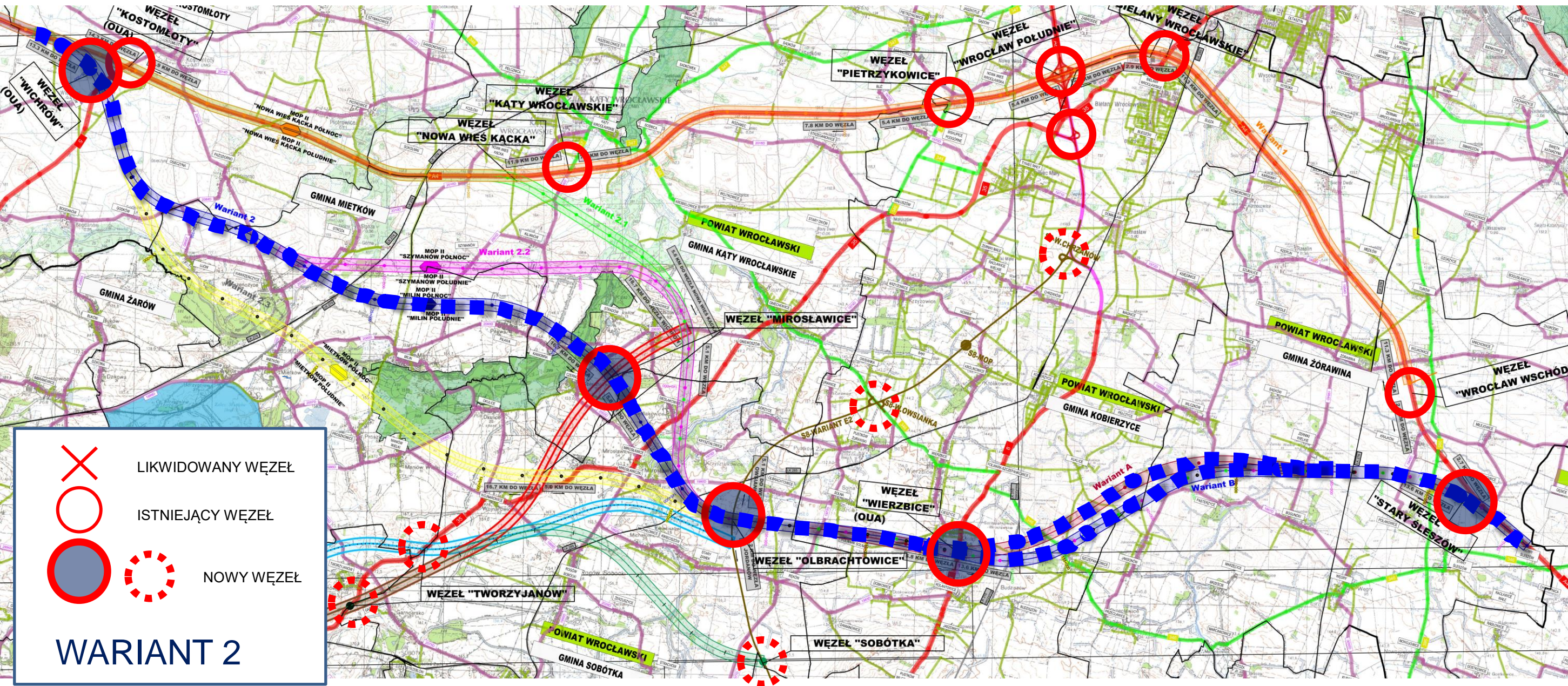
7. Dostępność i powiązanie z drogami publicznymi



7. Dostępność i powiązanie z drogami publicznymi

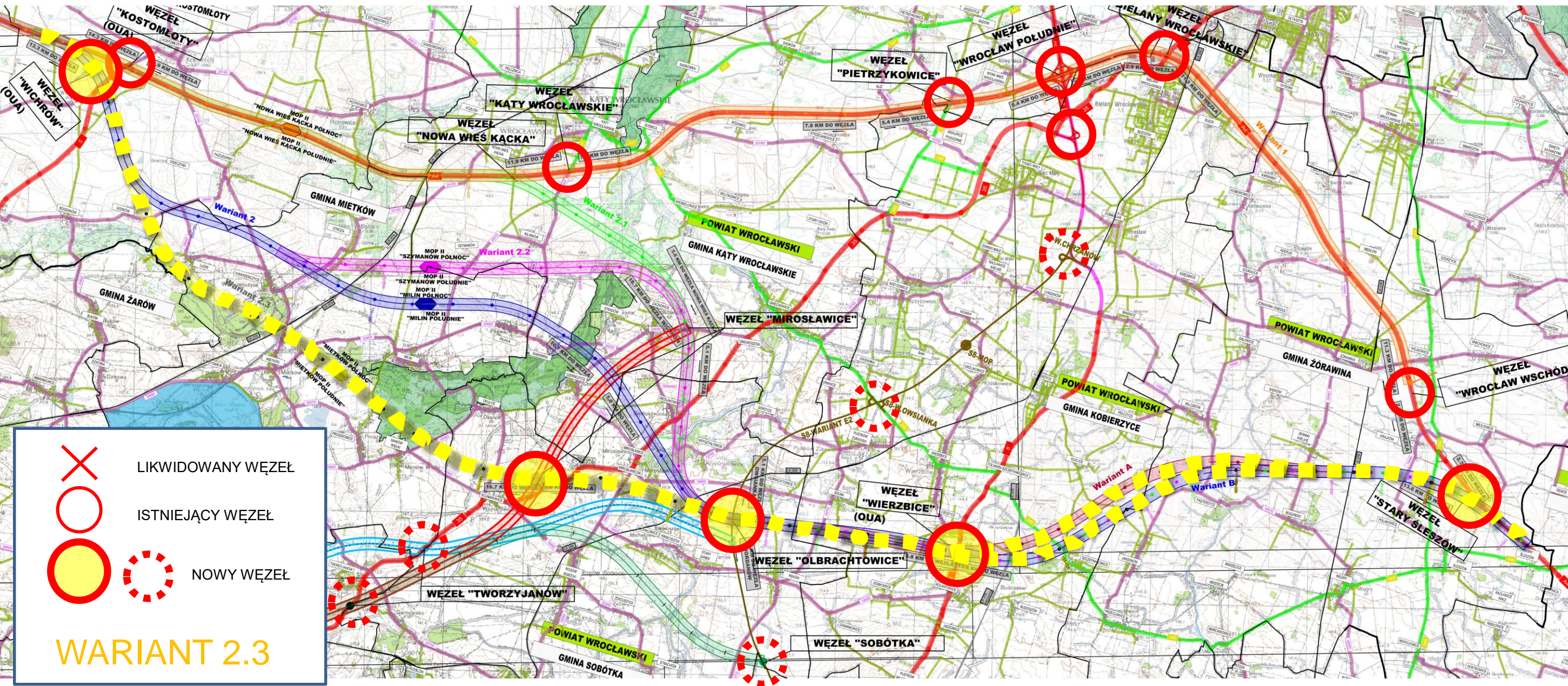


7. Dostępność i powiązanie z drogami publicznymi



WARIANT 2

7. Dostępność i powiązanie z drogami publicznymi



8. Terminy

Wg założeń harmonogramu etapy realizacji inwestycji przewidziane przy realizacji projektu*:

- **II kw. 2021** – II kw. 2023 – opracowanie STEŚ wraz z wnioskiem o DŚU,
- II kw. 2023 – III kw. 2024 – planowane uzyskanie ostatecznej DŚU,
- II kw. 2023 – **IV kw. 2025** – opracowanie elementów Koncepcji Programowej (KP).

Planowane dalsze terminy realizacji (nie wchodzące w zakres bieżącego etapu opracowania):

- **I kw. 2026*** – III kw. 2026* – planowany przetarg na realizację w systemie „Zaprojektuj i Zbuduj”,
- III kw. 2026* – IV kw. 2027* – opracowanie projektu budowlanego i uzyskanie Zezwolenia na Realizację Inwestycji Drogowej (ZRID),
- I kw. 2028* – **II kw. 2030*** – budowa wraz z oddaniem drogi do użytkowania.

* terminy przybliżone, możliwe do realizacji

9. Ankieta

Spotkanie informacyjne dla zadania:

„Budowa / rozbudowa autostrady A4 Legnica Południe (z węzłem) - Wrocław Wschód (bez węzła) / węzeł Stary Sleszów (z węzłem) i budowa drogi ekspresowej S5 Sobótka-Bolków”

ETAP: Studium Techniczno-Ekologiczno-Środowiskowe

FORMULARZ OPINII

Podanie danych osobowych jest dobrowolne. Dane osobowe są przetwarzane wyłącznie w celu ustosunkowania się do Pana/Pani uwag, jak również w celu archiwizacji. Przysługuje Panu/Pani prawo dostępu do treści swoich danych oraz ich poprawiania.

Przesłane – podpisane i zaopatrzone w imię i nazwisko oraz adres, uwagi, wnioski i zastrzeżenia zostaną przeanalizowane i uwzględnione w przypadkach uzasadnionych, tj. możliwych do zastosowania ze względów technicznych, prawnych i finansowych.

Przed wypełnieniem formularza opinii prosimy o zapoznanie się z informacjami zawartymi na stronie 2, dotyczącymi ochrony Państwa danych osobowych. UWAGA! Brak potwierdzenia (podpisu) zgody na przetwarzanie danych osobowych w wersji papierowej formularza lub przesłanie pocztą elektroniczną skanu niepodpisanego formularza uniemożliwi wykorzystanie opinii w pracach projektowych.

Imię i nazwisko

Adres nieruchomości, której dotyczy wniosek

Obręb i numer działki (jeżeli są znane)

■ PREFEROWANY WARIANT AUTOSTRADY A4 (prosimy zaznaczyć wybór znakiem „x”):

WARIANT 1 WARIANT 2 WARIANT 2.1 WARIANT 2.2 WARIANT 2.3

■ PREFEROWANY WARIANT AUTOSTRADY A4 NA ODCINKU WĘZEŁ „OLBRACHTOWICE” – WĘZEŁ „STARY ŚLESZÓW” W PRZYPADKU ZAZNACZENIA WARIANTU 2/2.1/2.2/2.3 (prosimy zaznaczyć wybór znakiem „x”):

WARIANT A WARIANT B

Uwagi do rozwiązań układu dróg:

.....
.....
.....
.....
.....
.....
.....
.....
.....
.....

Wyrażam zgodę na przetwarzanie moich danych osobowych zawartych na niniejszym formularzu dla potrzeb związanych z realizacją przedmiotowego przedsięwzięcia.

Data i podpis

Instrukcja:

1. Prosimy czytelnie wypełnić formularz (preferowane wypełnienie drukowanymi literami).
2. Formularz można przesać:
 - a. pocztą na adres: IVIA S.A., al. W. Roździeńskiego 91, 40-203 Katowice
 - b. mailem na adres: a4wroclaw-legnica@ivia.pl

Działając w imieniu Generalnego Dyrektora Dróg Krajowych i Autostrad informuję, że:

1. Administratorem Pani/Pana danych osobowych jest Generalny Dyrektor Dróg Krajowych i Autostrad o danych kontaktowych, adres do korespondencji: ul. Wronia 53, 00-874 Warszawa; tel.: (22) 375 8888; e-mail: kancelaria@gddkia.gov.pl
2. W sprawach związanych z przetwarzaniem danych osobowych można kontaktować się z Inspektorem Ochrony Danych za pośrednictwem adresu e-mail: iod@gddkia.gov.pl. Pani/Pana dane osobowe przetwarzane będą w celu przeprowadzenia spotkania informacyjnego dotyczącego opracowania pn. „Studium Techniczno-Ekologiczno-Środowiskowe z elementami Koncepcji Programowej wraz z materiałami do uzyskania decyzji o środowiskowych uwarunkowaniach dla zadania „Budowa/rozbudowa autostrady A4 Legnica Południe (z węzłem) - Wrocław Wschód (bez węzła)/ węzeł Stary Sleszów (z węzłem) i budowa drogi ekspresowej S5 Sobótka-Bolków”, oraz w zakresie niezbędnym do opracowania wyników spotkania informacyjnego oraz realizacji obowiązków sprawozdawczych, kontrolnych oraz archiwalnych związanych z procesem spotkania informacyjnego.
3. Pani/Pana dane osobowe będą udostępniane pracownikom oraz współpracownikom Administratora, jak również osobom trzecim w celu przeprowadzenia spotkania informacyjnego dotyczącego opracowania pn. „Studium Techniczno-Ekologiczno-Środowiskowe z elementami Koncepcji Programowej wraz z materiałami do uzyskania decyzji o środowiskowych uwarunkowaniach dla zadania „Budowa/rozbudowa autostrady A4 Legnica Południe (z węzłem) - Wrocław Wschód (bez węzła)/ węzeł Stary Sleszów (z węzłem) i budowa drogi ekspresowej S5 Sobótka-Bolków”, oraz w zakresie niezbędnym do opracowania wyników spotkania informacyjnego oraz realizacji obowiązków sprawozdawczych, kontrolnych oraz archiwalnych związanych z procesem spotkania informacyjnego.
4. Podstawą przetwarzania Pani/Pana danych osobowych jest art. 6 ust. 1 lit. a) rozporządzenia Parlamentu Europejskiego i Rady (UE) 2016/679 z dnia 27.04.2016 r. – w sprawie ochrony osób fizycznych w związku z przetwarzaniem danych osobowych i w sprawie swobodnego przepływu takich danych oraz uchylenia dyrektywy 95/46/WE, zwanego dalej RODO, co oznacza, że przetwarzanie Pani/Pana danych osobowych będzie odbywać się na podstawie zgody.
5. W zakresie, na zasadach oraz na warunkach określonych w RODO posiada Pani/Pan prawo do:
 - 1) żądania od Administratora dostępu do swoich danych osobowych, ich sprostowania, usunięcia lub ograniczenia przetwarzania danych osobowych,
 - 2) wniesienia sprzeciwu wobec takiego przetwarzania,
 - 3) przenoszenia danych,
 - 4) wniesienia skargi do organu nadzorczego, gdy uzna Pani/Pan, iż przetwarzanie Pani/Pana danych osobowych narusza przepisy RODO,
 - 5) cofnięcia zgody na przetwarzanie danych osobowych w dowolnym momencie bez wpływu na zgodność z prawem przetwarzania, którego dokonano na podstawie zgody przed jej cofnięciem;
6. Pani/Pana dane osobowe nie podlegają zautomatyzowanemu podejmowaniu decyzji, w tym profilowaniu;
7. Pani/Pana dane osobowe będą przechowywane przez okres niezbędny do przeprowadzenia spotkania informacyjnego, tj. opracowania wyników oraz zapewnienia realizacji obowiązków sprawozdawczych, kontrolnych i archiwalnych związanych z procesem spotkania informacyjnego.

Zgoda na przetwarzanie danych osobowych

Ja niżej podpisana/y wyrażam zgodę na przetwarzanie danych osobowych związanych z opracowaniem i realizacją Studium Techniczno-Ekologiczno-Środowiskowego z elementami Koncepcji Programowej wraz z materiałami do uzyskania decyzji o środowiskowych uwarunkowaniach dla zadania „Budowa/rozbudowa autostrady A4 Legnica Południe (z węzłem) - Wrocław Wschód (bez węzła)/ węzeł Stary Sleszów (z węzłem) i budowa drogi ekspresowej S5 Sobótka-Bolków” i jednocześnie oświadczam, że podaję dane osobowe dobrowolnie i oświadczam, że są one zgodne z prawdą oraz, że zapoznałem/am się z treścią klauzuli informacyjnej, w tym z informacją o celu i sposobach przetwarzania moich danych osobowych

Data i podpis

9. Ankieta

Dla przedmiotowej inwestycji uruchomiona jest strona internetowa

www.a4-s5-stesr.pl

Na stronie zamieszczone są:

- aktualne informacje o projekcie
- orientacja z przebiegiem wariantów
- ulotki informacyjne dla poszczególnych gmin i miast, przez które przebiega inwestycja
- formularz opinii z danymi kontaktowymi

Czytelnie wypełniony i podpisany formularz należy przesać do dnia **02.03.2022r.**:

- pocztą tradycyjną na adres: IVIA S.A., al. W. Roździeńskiego 91, 40-203 Katowice
- pocztą elektroniczną na adres: a4wroclaw-legnica@ivia.pl

Państwa dane osobowe będą bezpiecznie przetwarzane zgodnie z warunkami określonymi w RODO tylko na potrzeby realizacji przedmiotowego zadania.



10. Dyskusja

Możliwe jest zabranie głosu:

- jeśli uczestnik chce zabrać głos proszę kliknąć ikonę podniesionej ręki,
- jeśli uczestnik chce napisać wiadomość proszę kliknąć ikonę czatu.

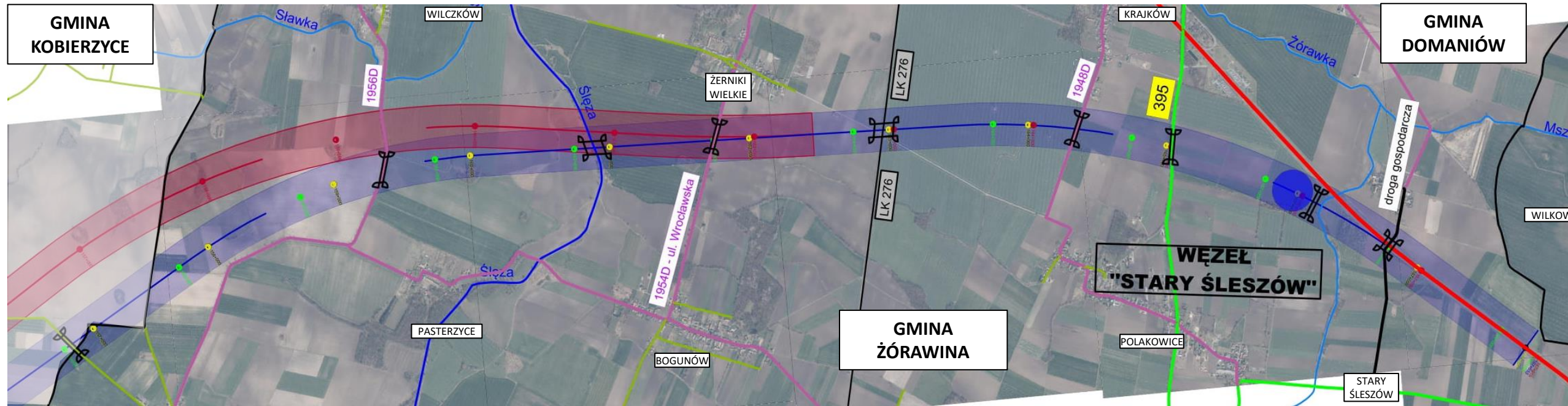
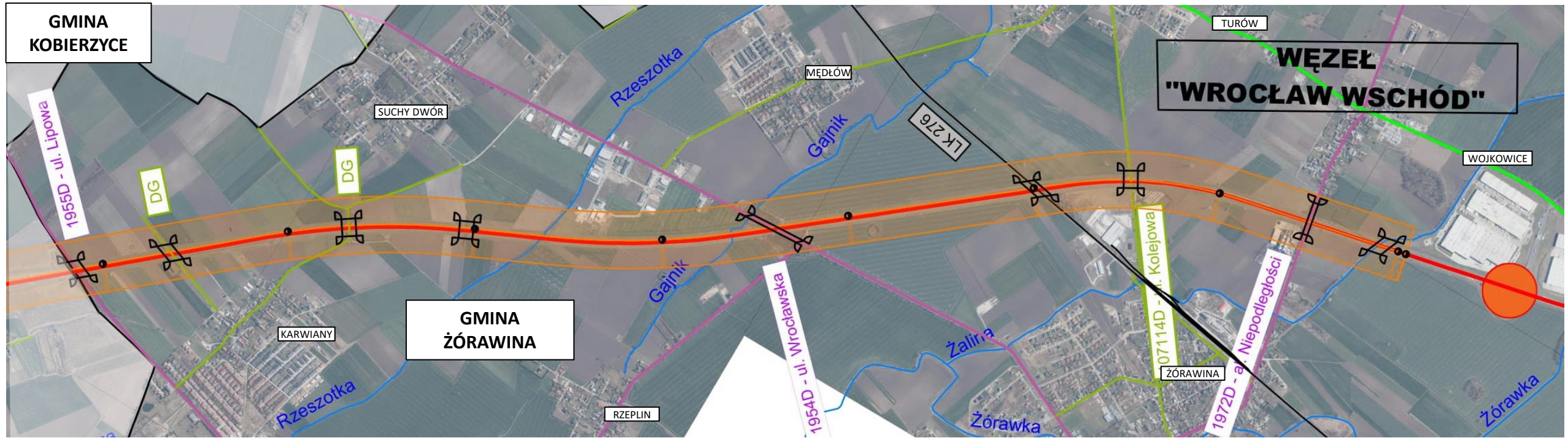


Organizator umożliwi zabranie głosu poprzez włączenie mikrofonu. Prosimy aby osoba zadająca zwięzłe i rzeczowe pytanie **przedstawiła się z imienia i nazwiska oraz miejscowości w której zamieszkuje.**

Wnioski dotyczące inwestycji można również składać na formularzu opinii.

10. Dyskusja

ORIENTACJA



Dziękujemy za uwagę

Prezentowane przebiegi tras drogowych i zajętości terenu są orientacyjne,
przedstawione wyłącznie w celach informacyjnych.
Całkowity zakaz rozpowszechniania i publikowania udostępnionych materiałów.